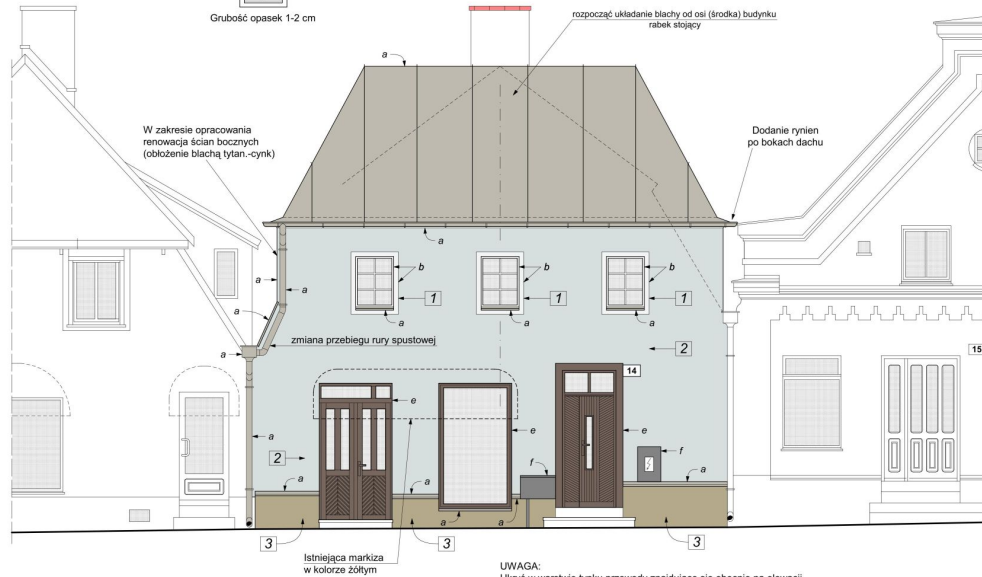
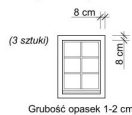


Projekt zakłada podkreślenie opasek wokół okien
Opaski oraz wnęki okienne pomalować w kolorze nr 1.



UWAGA:
Ukryć w warstwie tynku przewody znajdujące się obecnie na elewacji.
Wnęki okienne i drzwiowe pomalować w kolorze ściany w której się znajdują.

Farby elewacyjne KEIM Granital w kolorach:

- 1 KEIM EDITION HISTORISH 500 08
- 2 KEIM EDITION HISTORISH 500 02
- 3 KEIM EDITION HISTORISH 500 05

- a - blacha tytan-cynk (bez patynowania)
- b - drewniane okna istniejące - kolor biały
- c - metalowe elementy istn. - brązowy półmat
- d - drewniane elementy istn. - brązowy półmat
- e - istniejąca drewniana stolarka - czarny półmat
- f - metalowe elementy istn. - czarny półmat

Rysunek rozpatrywać łącznie z opisem technicznym. Niniejszy rysunek nie może być kopiowany ani w żaden sposób wykorzystywany bez zgody autora. Wszelkie prawa zastrzeżone.

BRANŻA:	ETAP PROJEKTOWY:	PRZEDMIOT OPRACOWANIA:	JEDNOSTKA PROJEKTOWA/AUTOR PROJEKTU:
ARCHITEKTURA	PROJEKT BUDOWLANY	Projekt renowacji elewacji frontowej budynku nr 14	ARCHITECH Mariusz Jankowiak
TEMAT RYSUNKU:		położonego w obrębie Starego Rynku na działce nr ewid. 1829/1 w Środzie w Wielkopolskiej	ul. Harcerska 11, 63-000 Środa Wlkp. tel: 061 285 31 02, e-mail: architech.jankowiak@vp.pl
ELEWACJA FRONTOWA		INWESTOR:	mgr inż. arch. MARIUSZ JANKOWIAK
SKALA:	NR RYSUNKU:	Środa XXI Sp. z o. o.	NR UPRAWNIENIEN: 7131/5/P/2004
1:60	2	ul. Daszyńskiego 5, Środa Wielkopolska 63-000	
DATA: WRZESIEŃ 2011			