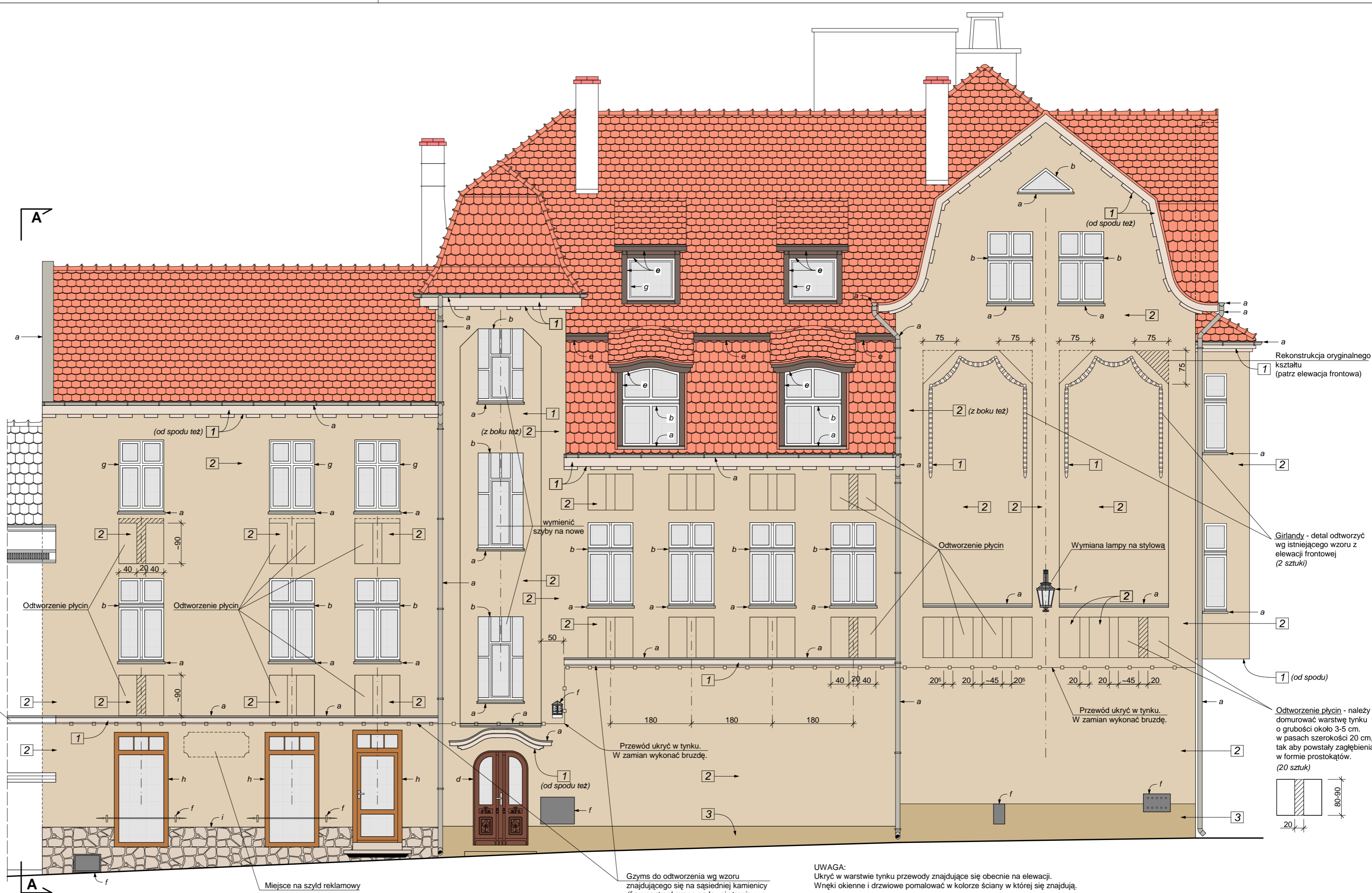


**przekrój A-A**

Boczną część gzymsu powiększyć nanosząc 1-2 cm warstwę tynku. (gzyms ma być trójwymiarowy, nie namalowany)  
Gzyms zakończyć za gasiorem. Alternatywnie wykonać bruzdę w tynku (na zasadzie boniowania)



Rekonstrukcja oryginalnego kształtu (patrz elewacja frontowa)

Girlandy - detal utworzyć wg istniejącego wzoru z elewacji frontowej (2 sztuki)

Odtworzenie plicin - należy domurować warstwę tynku o grubości około 3-5 cm. w pasach szerokości 20 cm. tak aby powstały zagłębienia w formie prostokątów. (20 sztuk)

**UWAGA:**  
Ukryć w warstwie tynku przewody znajdujące się obecnie na elewacji. Wnęki okienne i drzwiowe pomalować w kolorze ściany w której się znajdują.

- a - blacha tytan.-cynk (bez patynowania)
- b - drewniane okna istniejące - kolor biały
- c - metalowe elementy istn. - brązowy półmat
- d - drewniane elementy istn. - brązowy półmat
- e - drewniane elementy istn. - beica czarna
- f - metalowe elementy istn. - czarny półmat

- Farby elewacyjne KEIM Granitall w kolorach:
- 1 KEIM NATURSTEIN S 109
  - 2 KEIM NATURSTEIN S 148
  - 3 KEIM NATURSTEIN S 149
  - g - istniejąca stolarka PVC (biały, bez zmian)
  - h - istniejąca stolarka PVC (brązowy, bez zmian)
  - i - istniejący cokół - okładzina ceramiczna (bez zmian)

BRANŻA: ARCHITEKTURA	ETAP PROJEKTOWY: ZGŁOSZENIE RENOWACJI	PRZEDMIOT OPRACOWANIA: <b>Projekt renowacji elewacji frontowej i bocznej (od ul. Senatorskiej) budynku nr 16</b> położonego w obrębie Starego Rynku na działce nr ewid. 1826 w Środzie w Wielkopolskiej	JEDNOSTKA PROJEKTOWA/AUTOR PROJEKTU: <b>ARCHITECH</b> Mariusz Jankowiak ul. Harcerska 11, 63-000 Środa Wlkp. tel: 061 285 31 02. e-mail: architech.jankowiak@vp.pl
SKALA: 1:60	NR RYSUNKU: <b>3</b>	INWESTOR: <b>Środa XXI Sp. z o. o.</b> ul. Daszyńskiego 5, Środa Wielkopolska 63-000	mgr inż. arch. MARIUSZ JANKOWIAK NR UPRAWNIENI: 7131/5/P/2004
DATA: WRZESIEŃ 2011			